

Hersteller: Land Rover

Auftragsnummer: 464487

Modell: Discovery Sport P200 R-
Dynamic S

FIN: SALCA2BX5PH920825



Fahrzeugdaten

Laufleistung	55.899 km	Besichtigungszustand	ausreichend
Erstzulassung	16.08.2022	Anzahl Besitzer	unbekannt
Hubraum (ccm)	1.997	Motorleistung (kw)	147
Lackierung	Weiß	Polster / Farbe	Leder/Schwarz
Kraftstoffart	Benzin	Getriebe	Automatik
Probefahrt	kurze Fahrt auf dem Betriebsgelände	Antriebsart	Allradantrieb
Letzte Wartung		Anzahl Schlüssel	2

Reifen

Achsen Größe	Räder / Reifen	Hersteller	Profiltiefe
1. 235/50 R20 104W	Ganzjahresreifen auf Leichtmetall	Pirelli	7 / 7 mm
2. 235/50 R20 104W	Ganzjahresreifen auf Leichtmetall	Pirelli	7 / 7 mm



Serienausstattung

Ablagefach in der Mittelkonsole
ABS, ETC, EBD
Abschleppösen vorne und hinten
Airbag: Fahrer- und Beifahrerseite
Airbag: Knie-Airbag für Fahrer
Airbag: Windowbags für 1.u. 2. Sitzreihe
Airbag: Seitenairbags Fahrer & Beifahrer
Alarmanlage perimetrisch
All Terrain Progress Control
Allradantrieb permanent mit Efficient Dr
Ambiente Innenraumbeleuchtung
Anhängerstabilitätshilfe (TSA)
Animierte Blinklichter, hinten
Autonomer Notfall-Bremsassistent
Außenspiegel, elek. einklapp- und beheizb.
Bergabfahrlilfe (HDC)
Berganfahrlilfe
Bluetooth-fähiges Telefonsystem, Audios.
Bremsleuchte dritte
Dach in Wagenfarbe
Dachhimmel "Morzine" (Stoff) - Ebony
Dekor: Shadow Aluminium
Drehzahlmesser
Dynamische Stabilitätskontrolle (DSC)
Einparkhilfe hinten und vorne
Einstiegsleisten vorne mit R-Dynamic
Elektrom. Servolenkung (EPAS), geschwin.
Entfall Embleme Motor/Modellvar. am Heck
Fensterheber elektrisch
Fußgänger-Schutzsystem
Geschwindigkeitsreg. m. Geschw.-begrenz.
Getriebe: 9-Gang-Automatikgetriebe
Heckscheibenheizung
Heckscheibenwischer
Innenrückspiegel mit Abblendautomatik
ISOFIX Kindersitzbefestigung vorne
ISOFIX-Befestigungspunkte im Fond
Kindersicherung, elektrisch
Klimaautomatik (2-Zonen) mit Lüftungsd.
Kopfstützen hinten, 3 Stück
Kopfstützen, vorn
Laderaumabdeckung
LED-Scheinwerfer mit Tagfahrlicht
Lenkrad: Perfor. Multifunkt.-Lederlenk.
Lenksäule manuell verstellbar
Leuchtweitenregulierung manuell
Mittelkonsole mit Armlehne
Navigation: Pivi-Pro mit Navigation



Serienausstattung

Notfall-Bremsassistent (EBA)
Paket: Exterieur Black Pack
Paket: Online Pack mit Datentarif
Paket: Smartphone Paket
Parkbremse, elektrisch (EPB)
Protect
Radio: Digitales Radio (DAB+)
Radio: Land Rover Soundsystem (180 W)
Radiozubehör: 1x USB-Anschluss
Radiozubehör: Touch Pro mit 10" Touchsc.
Reifendruckkontrollsystem (TPMS)
Reifenreparatursystem
Rückfahrkamera
Schaltwippen am Lenkrad in mattem Chrom
Secure Tracker
Sensorgesteuertes Fahrlichtsystem
Sitze: Rückbank, im Verhält. 40:20:40 t.
Sitze: Vordersitze, 14-fach verst., Memory
Sonnenblenden, zweiteilig mit beleuchtet
Sportliche Edelstahlpedale
Spurhalteassistent m. Aufmerksamkeitsas.
Spurverlassenswarner und Notbremsassis.
Start-Stopp-System
Start-Stopp-Taste zum Ein-/Ausschalten
Steckdose 12 Volt im Laderaum
Steckdosen 12V-Anschluss an der Rücks.
Terrain Response 2 Automatik
Torque Vectoring
Verkehrszeichenerkennung
Wade Sensing
Wankneigungskontrolle (RSC)
Wegfahrsperre
Zentralverriegelung m. Fernbedienung



Sonderausstattung

*Irrtümer vorbehalten

*Zwischenverkauf vorbehalten

Dach in Kontrastlackierung - Schwarz

Dunkel getönte Scheiben ab B-Säule

Euro 6

Frontscheibe inkl. Scheibenwaschd., beh.

Fußmatten

Heckklappe elektrisch

Klimaautomatik

Lackierung: Uni mit D. in Kontrastfarbe

LED-Scheinwerfer mit LED-Signatur

Lenkrad, beheizbar

Leuchtwertenr..a. i.V.m LED.u.Anh.u.Ad.D

Paket: Winter

Polster: Leder, genarbt

Radiozubehör: Meridian Soundsystem

Räder: Sommerreifen

Räder:LM 20" St.5089 Gloss Black Sommerr

Scheinwerferreinigungsanlage

Vollleder Schwarz

Sachverständige Feststellungen

Probefahrt	Es wurde eine kurze Bewegungs- und Rangierfahrt auf dem Betriebsgelände durchgeführt.
Besichtigungszustand	Die Besichtigungsbedingungen waren zur Beurteilung des Fahrzeuges ausreichend. Zur Untersuchung des Fahrzeuges standen Hubmittel bzw. eine Grube zur Verfügung.

Wertmindernde Faktoren

Nr. Bauteilgruppe	Beschreibung
1 Heckklappe/-tür	Heckspoiler (Verätzung)
2 Seitenwand rechts	Radlauf - verkratzt / verschürft

Grundlage und Erläuterung zur Bewertung

Aus der gewöhnlichen Nutzung des Fahrzeugs entstandene, alters- und laufeleistungsentsprechende Abnutzung oder Gebrauchsspuren im üblichen Umfang sind in der vorliegenden Bewertung nicht gesondert dargestellt, ein gesonderter Abzug ist für diese nicht ausgewiesen.

Die Ermittlung des Fahrzeugzustands und sämtliche zu diesem getroffenen Feststellungen erfolgten ausschließlich auf der Grundlage einer äußeren Sichtprüfung, ohne Demontage oder Zerlegung von Bauteilen.

Für die unter Ausstattung angegebenen Fahrzeugmerkmale übernimmt TÜV SÜD keine Haftung in Bezug auf Inhalt und Vollständigkeit.



Abbildung 1: Sonstiges



Abbildung 2: Sonstiges



Abbildung 3: Sonstiges



Abbildung 4: Sonstiges

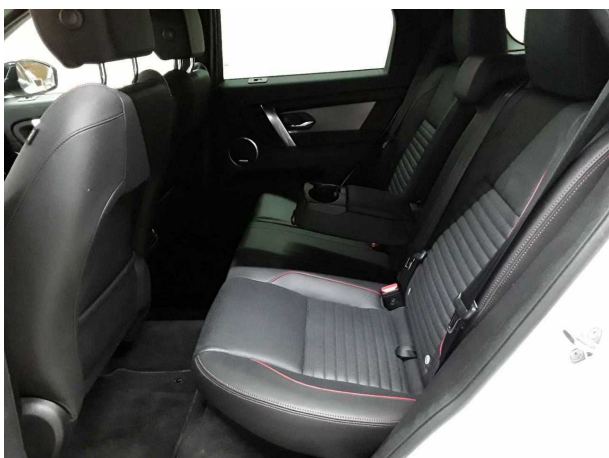


Abbildung 5: Sonstiges

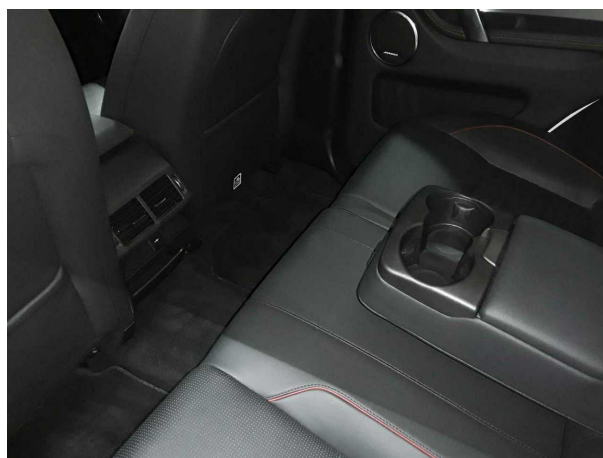


Abbildung 6: Sonstiges



Abbildung 7: Sonstiges



Abbildung 8: Sonstiges



Abbildung 9: Sonstiges



Abbildung 10: Sonstiges



Abbildung 11: Sonstiges

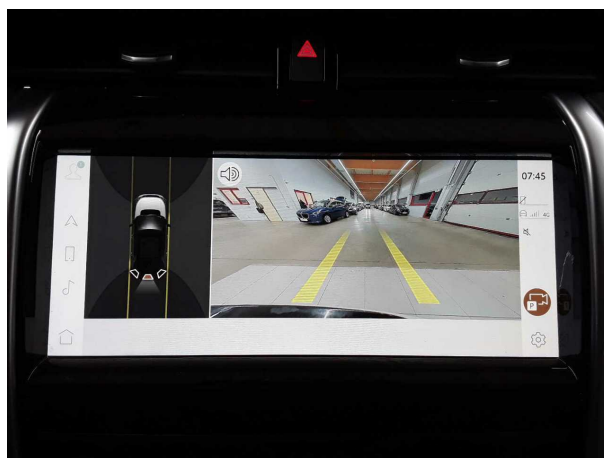


Abbildung 12: Sonstiges

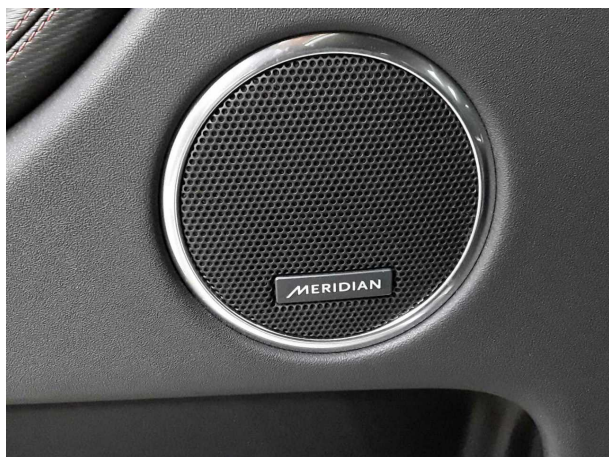


Abbildung 13: Sonstiges



Abbildung 14: Sonstiges



Abbildung 15: Sonstiges



Abbildung 16: Sonstiges



Abbildung 17: Schadenfotos



Abbildung 18: Schadenfotos



Abbildung 19: Schadenfotos



Abbildung 20: Schadenfotos

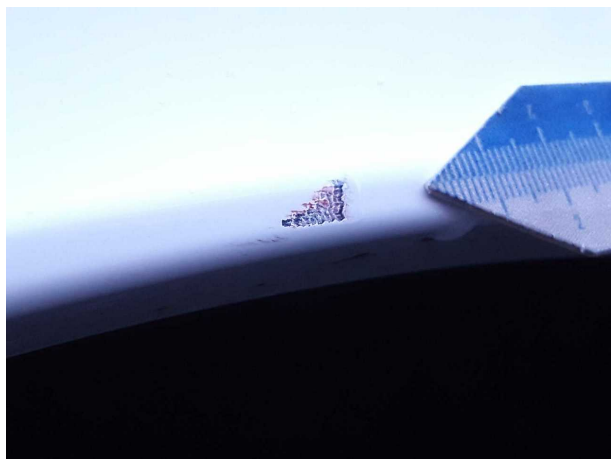


Abbildung 21: Schadenfotos